

# Fresque «Bic, Hier et Aujourd'hui»



## Description du projet

À l'automne 2014, une idée germe et devient rapidement un projet communautaire. L'objectif? Réaliser une fresque illustrant les époques vécues par ce village et l'exposer, bien en vue, pour célébrer sa beauté et partager son histoire. Le «Bic, Hier et Aujourd'hui» est une idée originale d'un citoyen ayant approché la **Maison de la culture du Pic Champlain**. L'organisme chapeaute le projet et le réalise en collaboration avec le Comité du patrimoine naturel et culturel du Bic, l'artiste **Vincent Rioux (Voro)** et les élèves de l'École Mont Saint-Louis. L'entente de développement culturel administré par le ministère de la Culture et des Communications, la Ville de Rimouski et la MRC Rimouski-Neigette, le Service des loisirs, de la culture et de la vie communautaire nous a permis de démarrer ce projet de médiation culturelle.

À partir du point de vue choisi par l'artiste et de photos anciennes fournies par le Comité du Patrimoine, une première composition prend forme. Les éléments anciens qui y figurent sont expliqués à chacune des classes à travers un diaporama de photos anciennes présenté par le Comité du Patrimoine, qui leur raconte l'histoire du Bic (**voir l'onglet Compétences**). Voro prend la relève en proposant aux différentes classes des sujets – train, arbre, maison, etc. – selon leur âge. C'est l'étape «dessin», qui est suivie par un cours d'application de couleurs (**voir l'onglet Compétences**).

C'est ainsi qu'autour de 400 aquarelles sont créées, dont une partie sera numérisée pour effectuer un montage numérique des dessins servant de guide à la réalisation de la fresque. Durant l'été 2015, une centaine des dessins originaux ont fait l'objet d'une exposition dans la Halte-galerie du Comité du patrimoine au centre du village. Les élèves, les visiteurs et le public ont tous pu admirer ces petits bijoux.

L'étape finale? Voro reproduit en peinture le montage de dessins formant la fresque au format de 8 pieds x 24 pieds. En juin 2015, la population est invitée à observer Voro à l'œuvre dans la salle Curé Soucy au Centre Communautaire. C'est ce panorama magnifique que l'on peut aujourd'hui admirer sur le mur ouest de l'épicerie Brillant Richelieu : grand merci aux propriétaires. Grâce à des appuis

financiers supplémentaires, le projet a pu être réalisé jusqu'à la fin : grand merci au conseil municipal de Rimouski et à nos commanditaires.

L'inauguration de la fresque a eu lieu le 26 septembre 2015 dans le stationnement de l'Épicerie, devant l'œuvre bien à la vue de la population.

### Artistes-animateurs

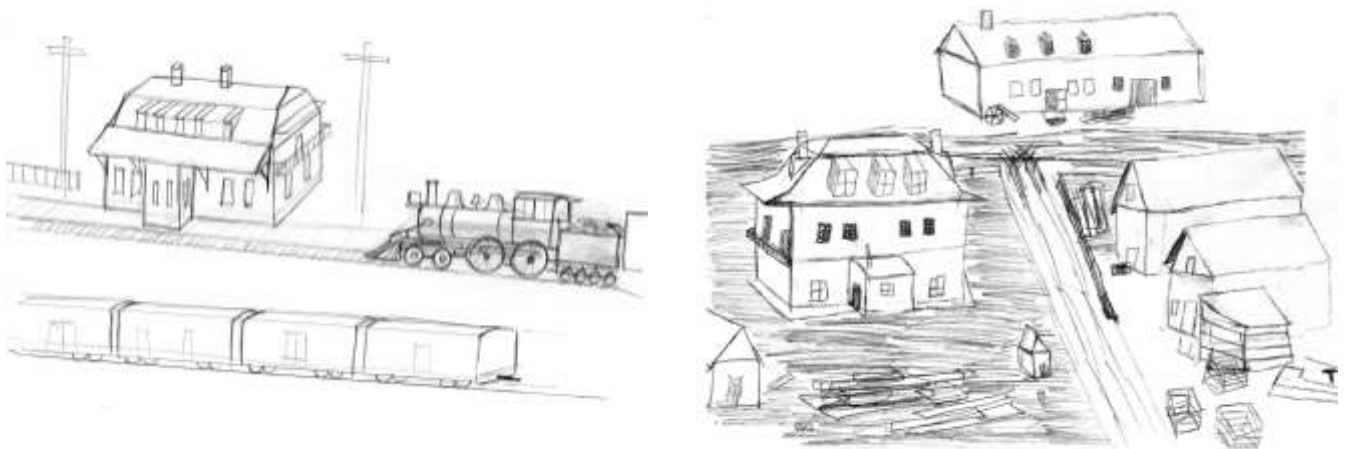
Pour le volet *Histoire du Bic*, les ateliers ont été animés par **Jean Munro** et **Alain Ross** du Comité du Patrimoine naturel et culturel du Bic.

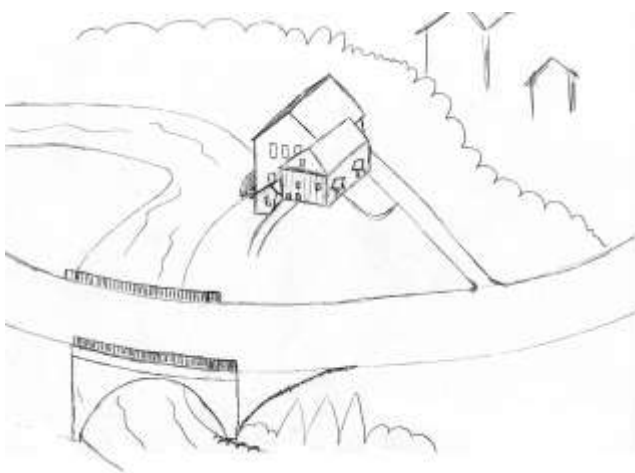
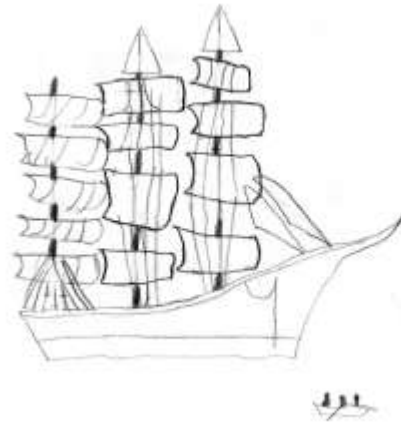
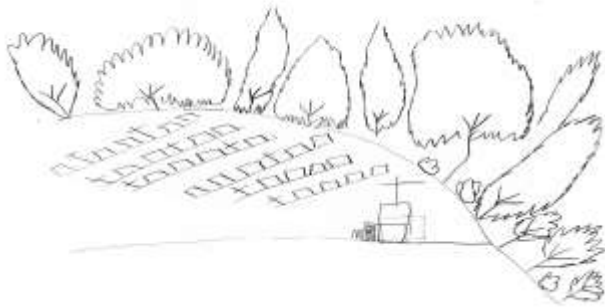
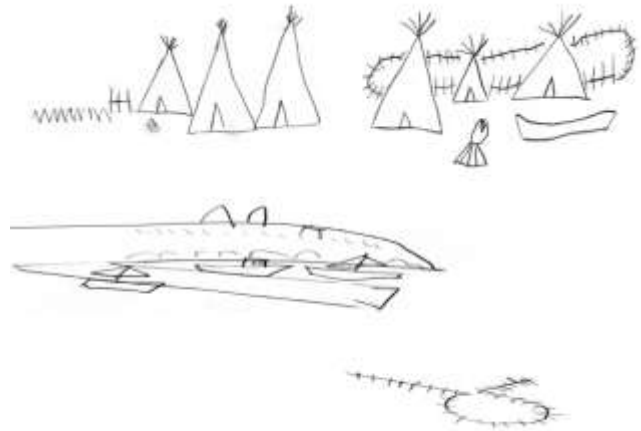
Pour le volet *Dessin et peinture de la Fresque*, les ateliers ont été animés par Vincent Rioux, bédéiste et enseignant de dessin.

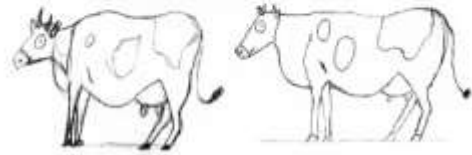
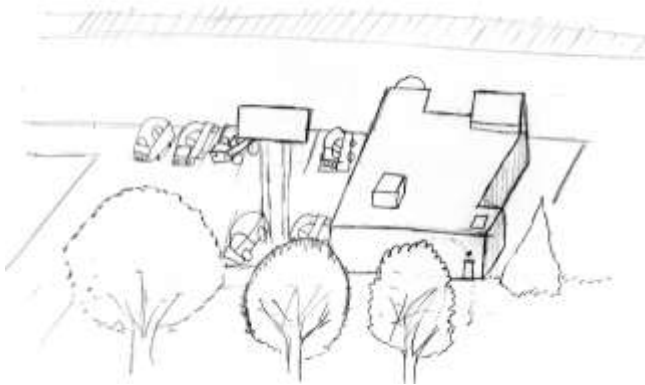
### Collaboration avec les enseignant(e)s

Le projet de création de la fresque est conçu pour demander le moins possible de temps aux enseignant(e)s et que sa réalisation soit la plus simple possible : la conception de la fresque est dirigée par l'artiste en collaboration avec les historiens du comité du patrimoine. Ensuite l'artiste propose un ou deux sujets par classe selon le niveau de difficulté (par exemple les élèves de maternelle font les arbres et les élèves de 5<sup>e</sup> année et plus, l'église). Les enseignants ont trois périodes à mettre à la disposition des animateurs : un atelier d'histoire et deux ateliers d'art (dessin et peinture). Les enseignants sont invités à permettre aux élèves de terminer leurs œuvres à la suite de l'atelier de dessin et à la suite de l'atelier de peinture.

### Dessins réalisés :







**Montage graphique des dessins :**





Partenaires collaborateurs :



École du Havre - Saint-Rosaire  
École de Mont-Saint-Louis

Partenaires financiers et commanditaires :





**Parc national  
du Bic**

*Conserver. Découvrir. Partager.*



Le prêt à manger  
des connaisseurs!

LES ÉLECTRICIENS *L'Expérience à votre service*

**LEPAGE & SIMARD Inc.**

ENTREPRENEUR-ÉLECTRICIEN

Chauffage électrique - Rénovation

- Commercial - Résidentiel - Industriel
- Câblage informatique
- Domaine agricole & Tensions parasites

LEVITON

380, rue Steels, Rimouski • [lepsi@sychoir@globetrottec.net](mailto:lepsi@sychoir@globetrottec.net) **418.723.6952**



**WACKER  
NEUSON**